

サイン・避難経路図作成のポイント

Sign Design & Evacuation Route Map
http://www.timeweb.co.jp/

Visual merchandising & Design
サイン・避難経路図
TIME Studio.
http://www.timeweb.co.jp/
MMX@timeweb.co.jp

※避難経路図デザイン事例は、実際に作成・納品した図を現状とは異なる情報に加工してあります。

▶新築の施設には、安全に退避できる道が設計段階から設定されており、避難経路には緑色の誘導灯と非常灯が設置されています。また、廊下・部屋等の見やすい場所に避難経路図が掲示してあります。これは、建築基準法や消防法、市町村の火災予防条例で案内・設置を指導されているためです。しかし、多くの施設では、改修工事や室の改装工事にとまなう、フロア図の変更、サインの見直し、等閑にされているのが現状です。▶タイムスタジオでは、現状のフロア図をもとに、各室の出口ドア横に掲示する位置を表示し、避難経路図を描きおこします。通常の地図では上を北方向にしますが、室内では現在位置を表示し、出口方向を上にします。したがってフロア図は回転させて各室のドア位置に合わせて作成します。▶凡例の、避難経路・避難口・非常口・屋内消火栓・消火器・火災報知器・消防隊進入口・AED(自動体外式除細動器)は、他の設備と同様にピクトグラム・日本語、英語併記で表示します。

■避難経路図作成から掲示までの流れ

設計図面の敷地配置図(*1)または、各階フロア図をお送りください→フロア図をトレースし、線幅・カラーリング編集、テキスト入力、凡例書き込み、避難経路図はIllustratorで作成→校正→修正→校了→PDFファイルで納品(*2)→社内プリンターで印刷・ラミネート加工→データ利用・掲示

*1 図面をスキャンし送っていただくか、図面を送っていただければタイムスタジオでスキャンします。

設計事務所・企業で多く使用されているVectorworksのCADデータはIllustratorで読込可能です。

*2 納品は、Eメール添付または、ファイル転送、CD-ROM他、ご希望の形式をお伝えください。[実施製作・現場取付施工も承ります。]

■避難経路図をタイムスタジオにアウトソーシング作成するメリット

- Officeアプリでなく、グラフィックアプリのIllustratorで作成なので、見栄えがきれいで、わかりやすいデザインに仕上がる。
- 基本になるフロア図のデータを保管・管理されるので、数年後改修工事があっても書き換えがスピーディーにできる。
- 施設管理担当者の退職や交代等があった場合でも、改修作成がスムーズにできる。

■凡例表示例

➡ 避難経路
Evacuation route

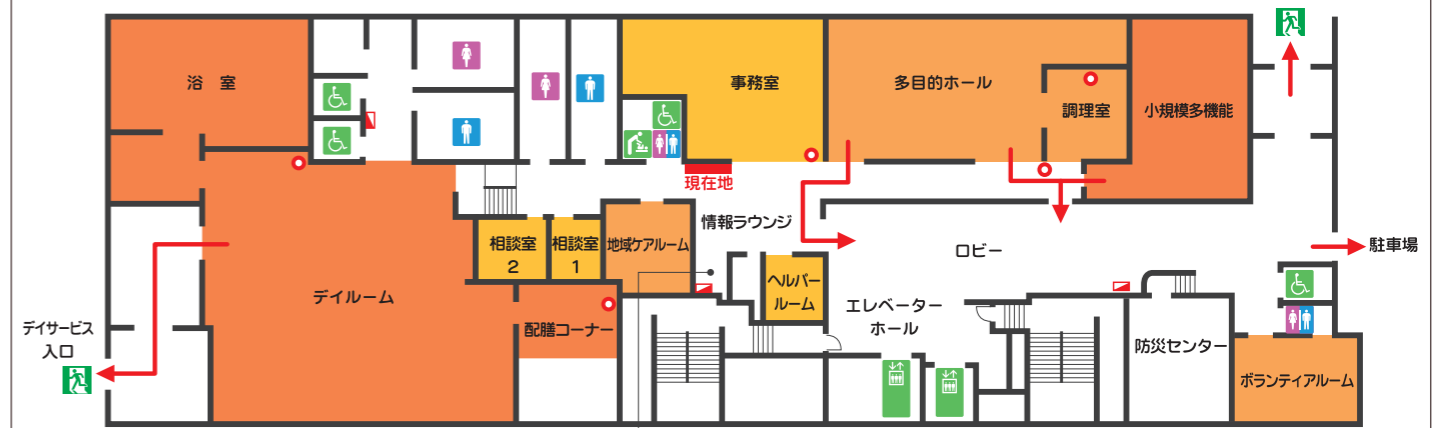
🔥 消火器
Digestive organ

🚨 火災報知器
Fire alarm

🚪 避難口
Evacuation gate

AED AED設置場所
AED location

■避難経路図デザイン事例-2



火災時には係員の誘導に従って避難して下さい

🚪 ➡ 🔥
避難口 避難経路 消火栓 消火器

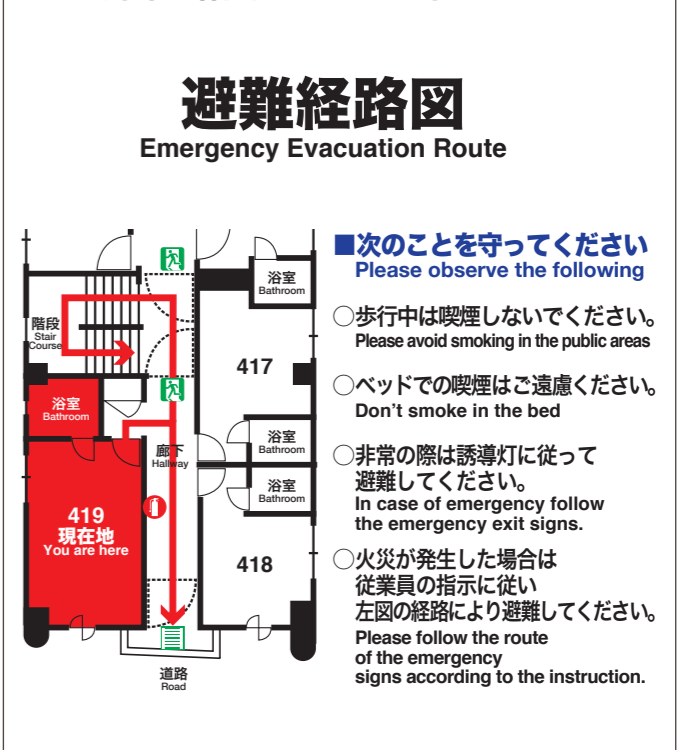
■避難経路図デザイン事例-1



■避難経路図デザイン事例-3



■避難経路図デザイン事例-4



避難経路図 Emergency Evacuation Route

■次のことを守ってください Please observe the following

- 歩行中は喫煙しないでください。
Please avoid smoking in the public areas
- ベッドでの喫煙はご遠慮ください。
Don't smoke in the bed
- 非常の際は誘導灯に従って避難してください。
In case of emergency follow the emergency exit signs.
- 火災が発生した場合は従業員の指示に従い左図の経路により避難してください。
Please follow the route of the emergency signs according to the instruction.

■サイン・避難経路図デザイン・製作の実績 太陽インキ製造株式会社[事務厚生棟・工場棟避難経路図データ作成・埼玉県比企郡嵐山町] / 武蔵野徳洲会病院[サイン・リニューアル計画・製作] / 日本製薬株式会社成田工場[避難経路図・データ・パネル製作千葉県成田市] / 玉の肌石鉄株式会社[東京都墨田区] / ミヨシ石鉄株式会社避難経路図[神戸市] / Komax Japan 株式会社様避難経路図データ作成[東京都八王子市] / はとやホテル様避難経路図データ作成(客室ドア表示用) [東京都豊島区] / 医療法人社団吉本レディースクリニック様避難経路図作成(タブレット端末表示用データ) [富山県富山市] / 日本ライフライン株式会社様 Medical Technology Park / 避難経路図 Evacuation Route Map 製作医療機器工場フロア案内・避難経路図[埼玉県] / 中央学院大学様キャンパス・全棟・全フロア避難経路図[千葉県我孫子市] / クリニック避難経路図[横浜市都筑区] / 株式会社コメック東京工場[フロア案内図・フロア別避難経路図] 社会医療法人社団慈生会等潤病院[屋上LED内照式看板・自立型病院看板・車両サインデザインリニューアル] 東京都足立区 / 朝霞中央総合病院[脳卒中ケアユニット(SCU)ハイケアユニット(HCU)病棟サイン] / 株式会社アイイ調剤薬局[玄関ドアサイン] 東京都足立区 / 越谷市指定家庭保育室エンゼルキッズ[エントランス門扉サイン・看板・壁面] / 柏市立柏病院[フロア案内図・天吊サイン・壁付サイン] 千葉県柏市 / 共済病院[フロア案内図・フロア別避難経路図] さいたま市緑区 / 白報会王子病院[受付廻り

サインリニューアル・病院概要パネル] 東京都北区 / キッコーマン総合病院[病院概要パネル] 千葉県野田市 / 医療法人真美会 麻見江ホスピタル[病院玄関看板・病院概要パネル・外来診察室サイン・病棟フロア案内] 埼玉県比企郡鳩山町 / 朝霞中央総合病院[外来診察室サインプレート・フロア図] 埼玉県朝霞市 / 特別医療法人社団慈生会等潤病院[外来インフォメーション・フロア案内図・リハビリテーションスタッフ紹介写真マグネットパネル・病棟担当医・看護師・夜勤スタッフ紹介写真マグネットパネル・救急玄関廻りサイン計画・病院玄関スタンドサイン] 東京都足立区 / 独立行政法人国立病院機構 姫路医療センター[地域医療連携マップパネル・サイン・リーフレットボックス] / 社会福祉法人横浜市福祉サービス協会・横浜市浦舟地域ケアプラザ[避難経路図] 横浜市南区 / 株式会社関東医療情報センター[フロア案内・玄関看板・社旗] 東京都板橋区 / 株式会社プロジェクトアドベンチャージャパン[エレメントピクトグラムサインパネル・コース案内ポスターパネル・車両外装サインシート] 東京都渋谷区 / 上福岡総合病院[野立広告看板] 埼玉県ふじみ野市・富士見市・川越市 / 田園調布中央病院[地域医療連携パネル他] 東京都大田区 / 戸田中央産院[駅電飾看板・院内配置パネル・責任者表示パネル・天吊サイン・院内サイン改修・フロア案内・野立看板改修他] 埼玉県戸田市 / 朝霞中央総合病院[部門別責任者表示パネル・病院理念パネル・病院概要ご案内パネル・フロア案内サイン・外来番号サイン・院内サイン改修・全病室避難経路図、他] 埼玉県朝霞市 / 新座志

木中央総合病院[受付周り電飾サイン・外来フロア案内各種案内サインパネル・院内サイン基本計画デザイン策定他] 埼玉県新座市 / 本町薬局[屋内外サイン・看板・ウィンドーサインシート] 埼玉県戸田市 / 株式会社ふれあい広場[袖看板] 埼玉県新座市 / 大生病院[医療法人理念パネル・外来医師紹介ポスターパネル・日本医療機能評価認定表示他] 埼玉県狭山市 / 戸塚共立第1病院[屋上ネオンサイン・地域医療連携パネル他] 横浜市戸塚区 / 戸塚共立第2病院[地域医療連携パネル他] 横浜市戸塚区 / 西東京中央総合病院[病院屋上ネオンサイン・病院玄関案内サイン・院内案内表示パネル・地域医療連携パネル各種他] 東京都西東京市 / 茂原中央総合病院[野立看板・病院玄関サイン他] 千葉県茂原市 / 小平中央リハビリテーション病院[玄関案内サイン他] 東京都小平市 / 東所沢病院[駅構内看板・野立サイン看板・屋外通路案内サインパネル・院内表示サイン他] 埼玉県所沢市 / 一橋病院[院内案内サインパネル・人工透析案内カッティングシート・日本医療機能評価認定表示] 東京都小平市 / 戸田中央総合病院[駅電飾看板・院内フロア案内・院内サイン改修・責任者表示マグネットパネル・全病室避難経路図・看板改修他] 埼玉県戸田市 / 戸田中央リハビリテーション病院[国道沿野立看板・責任者表示マグネットパネル・フロア案内サイン] 埼玉県戸田市 / 新座病院[駐車場案内サインパネル・車両外装サイン・アイドリングストップ表示板他] 埼玉県新座市 ※順不同・敬称略・2017年11月現在