

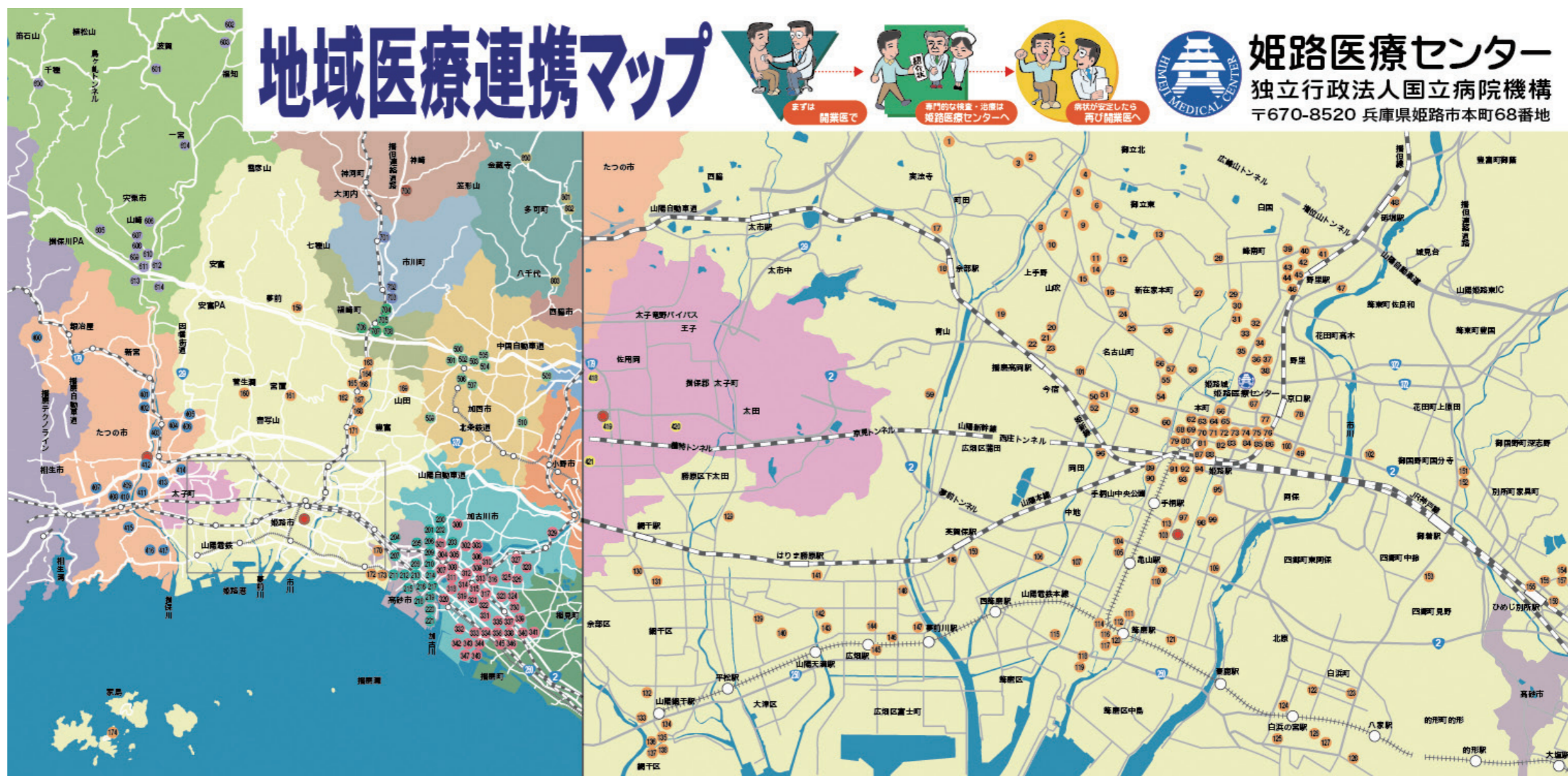
本気で、地域医療連携機能強化を考えている病院のためのツールデザイン制作。

- ① 病院の診療のご案内(全診療科・専門外来・ドクター紹介)
- ② 紹介状受付窓口ポスター・サイン
- ③ Webサイト 地域医療連携室のホームページ→ 診療科目ごとのWEBサイト構築(例えば、緩和治療科・小児科・産婦人科・人工透析・白内障治療・生活習慣病健診・各種専門外来・検査予約など)
- ④ 登録医マップ 病院と連携している医院名を、病院内に掲示し、患者様にご紹介するポスターパネルです。そしてそのマップと登録医名をWebサイト上に掲載し地域医療連携の強化をはかります。大きさは、高さ100cm位〜、幅は2m位まで掲示スペースに合わせて作成しています。また、同様の縮刷版を院内の各病棟・外来の医師や看護師、ナースステーション、スタッフステーションに配布している病院もあります。地域医療連携室のサイトが充実している病院では、医院のホームページのURLにリンクする件数かなりの勢いで増えています(特に携帯サイトでは直接電話もかけられます)。さらに増加する医院名はマグネットシートとNo.シールを追加しています。
- ⑤ 紹介先登録医リーフレットボックス 登録医マップのナンバリングをリーフレット(A5)に照合させ、リーフレットボックス6列15段×4台=360ボックスを設置[事例]右の写真は姫路医療センターの地域医療連携室前に設置した、地域医療連携マップパネル、リーフレットボックス、案内パネル、照明器具の設置写真です。
- ⑥ 診療所紹介リーフレット(パネル表示の周辺に設置しています)
- ⑦ 病院広報誌
- ⑧ 市民公開講座ポスター・フライヤー・広報パブリシティ活動
- ⑨ 野立看板・デジタルサイネージュ・交通広告 他 地域医療連携機能強化に貢献いたします。

## 地域医療連携マップ



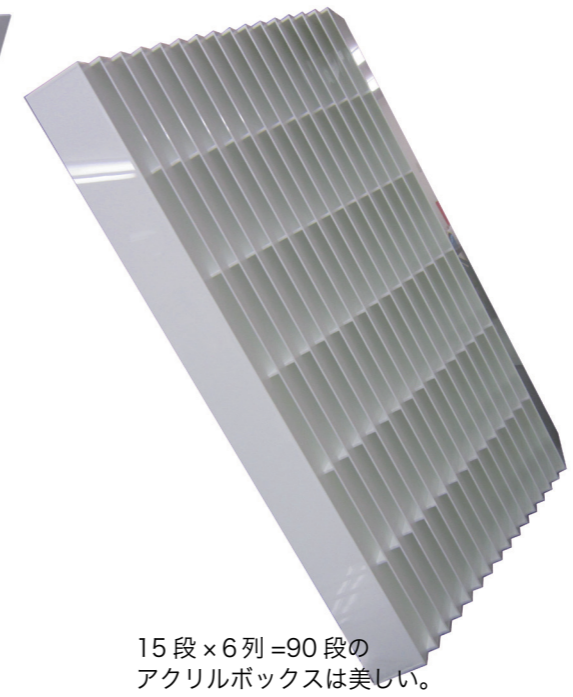
**姫路医療センター**  
独立行政法人国立病院機構  
〒670-8520 兵庫県姫路市本町68番地



下部はストッカーです。



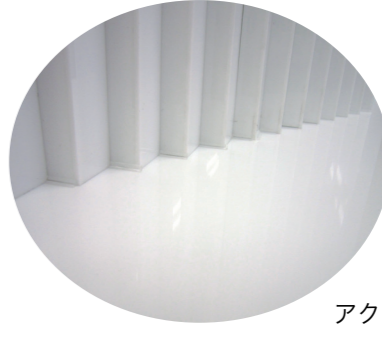
裏側の構造です。



15段×6列=90段の  
アクリルボックスは美しい。



キャスター・アジャスター



アクリル棚補強